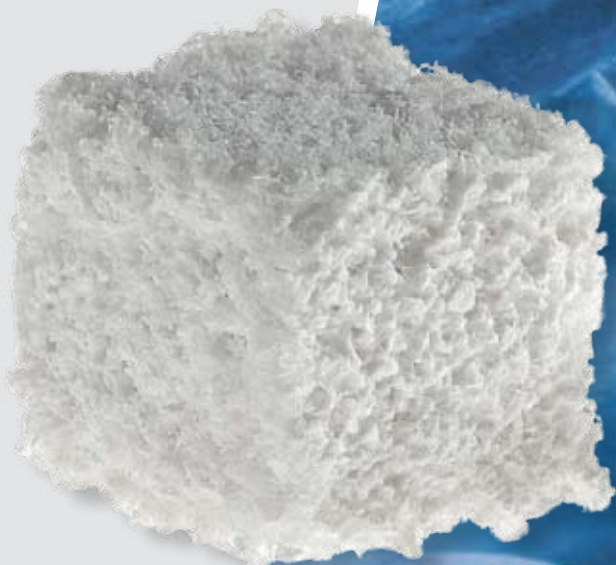


Geistlich  
**Bio-Oss**<sup>®</sup> Collagen

Вибір професіонала



*Передова регенерація*

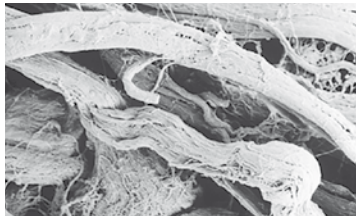
## Що таке Geistlich Bio-Oss® Collagen

Geistlich Bio-Oss® Collagen складається з гранул губчатого Geistlich Bio-Oss® і 10% високо очищеного свиного колагену. Geistlich Bio-Oss® Collagen є абсолютно таким же біофункціональним, як і Geistlich Bio-Oss®, крім того, є надзвичайно легкий в застосуванні (його використовували при лікуванні більше 3,5 мільйонів пацієнтів в цілому світі). Колаген, що входить до складу Geistlich Bio-Oss® Collagen резорбує через кілька тижнів і не замінює бар'єрної функції мембрани.



Geistlich Bio-Oss®

+



Collagen

=



Geistlich Bio-Oss® Collagen

## Geistlich Bio-Oss® Collagen: справжня багатофункціональність

Geistlich Bio-Oss® Collagen можна завжди використовувати при імплантологічному та пар одонтологічному лікуванні. Завдяки вражаючій біофункціональності і легкості в застосуванні Geistlich Bio-Oss® Collagen все частіше успішно застосовують для закриття лунки видалених зубів (збереження об'єму лунки і параметрів гребеня).<sup>1</sup>

## Як підготувати Geistlich Bio-Oss® Collagen до застосування



Geistlich Bio-Oss® Collagen в сухому або зволоженому стані можна сформувати пінцетом до необхідного розміру та форми



Geistlich Bio-Oss® Collagen зволожують звичайним фізіологічним розчином або кров'ю



Geistlich Bio-Oss® Collagen легко вноситься в дефект пінцетом. Рекомендується надати матеріалу необхідної форми і уникати надмірного накладання матеріалу у дефект

### НАУКОВІ ПУБЛІКАЦІЇ

- <sup>1</sup> Jung RE et al., Postextraction tissue management: a soft tissue punch technique, Int J Periodontics Restorative Dent 2004;24:545-553.
- <sup>2</sup> Piattelli M. et al., Int J Oral Maxillofac Implants 14, 1999;835-840.
- <sup>3</sup> Sartori S. et al., Clin Oral Implants Res. 14, 2003;369-372.
- <sup>4</sup> Artzi Z. et al., Int J Oral Maxillofac Implants 2004;19:357-368.
- <sup>5</sup> Nevins ML et al., Three-dimensional micro computed tomographic evaluation of periodontal regeneration: a human report of intrabony defects treated with BOC, Int J Periodontics Restorative Dent 2005;25:365-373.
- <sup>6</sup> Sculean A et al., Healing of intra-bony defects following treatment with composite bovine-derived xenograft Bio-Oss® Collagen in combination with a collagen membrane (Bio-Gide® perio), J Clin Periodontol 2005;32:720-724.
- <sup>7</sup> Nevins ML et al., Evaluation of perio regeneration following grafting intrabony defects with Bio-Oss® Collagen: a human histologic report, Int J Periodontics Restorative Dent 2003;23:23:9-17.

## Використання Geistlich Bio-Oss® Collagen в лунках видалених зубів



Після обережного видалення на місці видаленого зуба з'являється досить велика лунка з браком кістки з щічного боку.

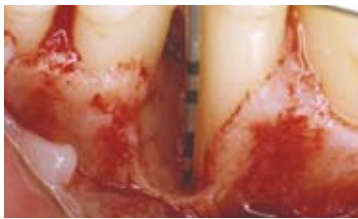


Для тривимірного збереження об'єму (тобто для підтримки слизової) в лунку вноситься Geistlich Bio-Oss® Collagen.



Використання Geistlich Bio-Oss® Collagen є надзвичайно легким завдяки властивостям цього матеріалу (випадок представлено др. К.Л.Акерманом, Фільдерштадт).

## Використання Geistlich Bio-Oss® Collagen в пародонтології



Вигляд кісткового дефекту під час операції.



Виповнення кісткової кишені Geistlich Bio-Oss® Collagen. Матеріал надзвичайно легко застосовувати і кісткова матриця в дефекті залишається стабільною.



Для збільшення безпеки лікування дефект закривається мембраною Geistlich Bio-Gide® Perio (випадок представлено др. С.Хагевальдом і др. Д.П.Бернімуліном, Берлін)

## Клінічні переваги Geistlich Bio-Oss® Collagen

- ✓ Geistlich Bio-Oss® Collagen на 90% складається з гранул Geistlich Bio-Oss® - найширше задокументованого в наукових джерелах кісткового заміника в стоматології (більше 500 публікацій)
- ✓ Його надзвичайно легко застосовувати
- ✓ Він забезпечує збереження стабільного об'єму аугментації завдяки повільній резорбції <sup>2,3</sup>
- ✓ Він сприяє регенерації кістки, забезпечуючи, таким чином, прекрасну естетику м'яких тканин <sup>4</sup>
- ✓ Він забезпечує суттєве клінічне покращення глибини кишень (PD) і рівня клінічного прилягання (CAL) <sup>5,6</sup>
- ✓ Гістологічно підтверджена регенерація пародонтального апарату (кістка, зв'язка, цемент) <sup>7</sup>

Geistlich Bio-Oss® Collagen – вибір професіонала

## Асортимент Geistlich Bio-Oss® Collagen



**Geistlich Bio-Oss® Collagen  
250 мг (приблизно 0,5–0,6 см<sup>3</sup>)**  
Geistlich Bio-Oss® (малі гранули)  
+ 10% свиного колагену



**Geistlich Bio-Oss® Collagen  
100 мг (приблизно 0,2–0,3 см<sup>3</sup>)**  
Geistlich Bio-Oss® (малі гранули)  
+ 10% свиного колагену



**Combi-Pack: Geistlich Bio-Oss® Collagen  
100 мг+ Geistlich Bio-Gide® Perio**  
Використання такої комбінації забезпечує досягнення оптимальної регенерації. Обидва продукти в цьому «малому наборі для аугментації» заповані індивідуально.